



## OSSERVATORIO FLASH

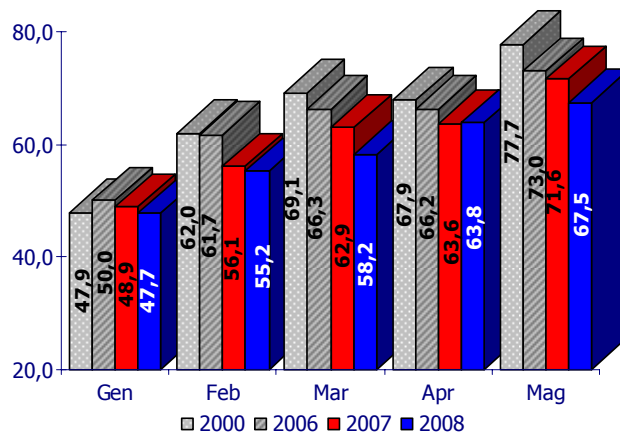
## TORNANO IN ROSSO I RISULTATI DELLE CATENE ALBERGHIERE

Ancora un mese negativo per le Catene Alberghiere, così come attestano i dati dell'Osservatorio AICA: il **TOC** di maggio torna a scendere e si ferma al **67,5%**, in **flessione** del **5,6%** rispetto al dato 2007. Si ribadiscono i trend negativi delle principali città d'arte: **Firenze** segna un **-6,6%**, **Venezia** un **-6,3%** e **Roma** un **-5,8%**. **Bologna**, dopo un brillante avvio d'anno, registra un'inversione di tendenza e segna a maggio la **maggiore flessione** dell'indice (**-24,6%** rispetto a maggio 2007). Le uniche note **positive** provengono dai **centri minori** – che, rispetto all'anno passato, registrano un incremento dell'occupazione del 2,8% – e dalle destinazioni montane (+15,3%). La flessione del TOC interessa tutte le categorie con punte particolarmente negative per gli alberghi 3 stelle (-14,2%). Il risultato di maggio porta il cumulato del TOC dei primi 5 mesi dell'anno al 59% (-3,6% rispetto al dato cumulato al 31 maggio 2007).

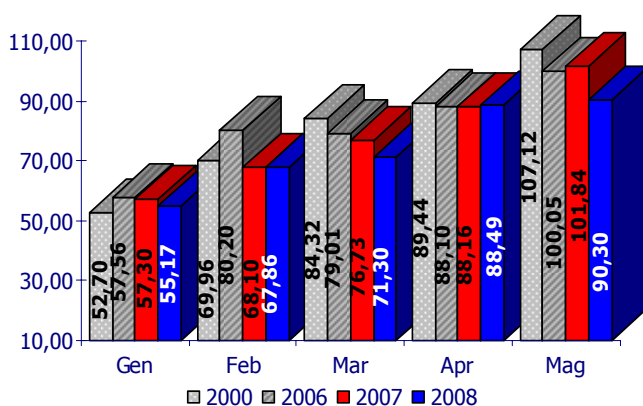
Decrementi piuttosto consistenti si registrano anche per il **RevPar** che nello scorso mese si è fermato a quota 90,30 € (-11,3%). Particolarmente colpiti i capoluoghi di provincia (-13,6%), la destinazione mare (-13,1%) e le maggiori città d'arte (-12,8%). Le flessioni più consistenti si sono registrate a **Bologna** (**-35,6%**) e **Venezia** (**-21,8%**).

Il Revpar al 31 maggio 2008 si è arrestato a quota 75,66 €, contro i 79,59 € dell'analogo periodo 2007.

Tasso Occupazione Camere



Ricavo Medio Camera Disponibile – RevPar



**AICA – Associazione Italiana Catene Alberghiere**, cui aderiscono catene alberghiere nazionali e internazionali operanti in Italia (SOCI AICA) – rileva mensilmente, sin dal gennaio 1998, l'andamento dell'attività delle aziende associate, elaborando i dati relativi al Tasso Occupazione Camere, al Ricavo Medio per Camera Occupata e al Ricavo Medio per Camera Disponibile.

## Nota Metodologica

**Il Tasso Occupazione Camere (TOC)**, determinato dal rapporto tra camere occupate e camere disponibili, misura il grado di utilizzo della struttura ricettiva.

**Il Ricavo Medio per Camera Disponibile (RevPar)** è determinato dal prodotto tra il Ricavo Medio per Camera Occupata (prezzo praticato per la vendita di una camera d'albergo al netto di IVA e prima colazione) e il Tasso Occupazione Camere diviso 100.