

OSSERVATORIO FLASH

FINALMENTE RISULTATI POSITIVI NEL MESE DI GIUGNO

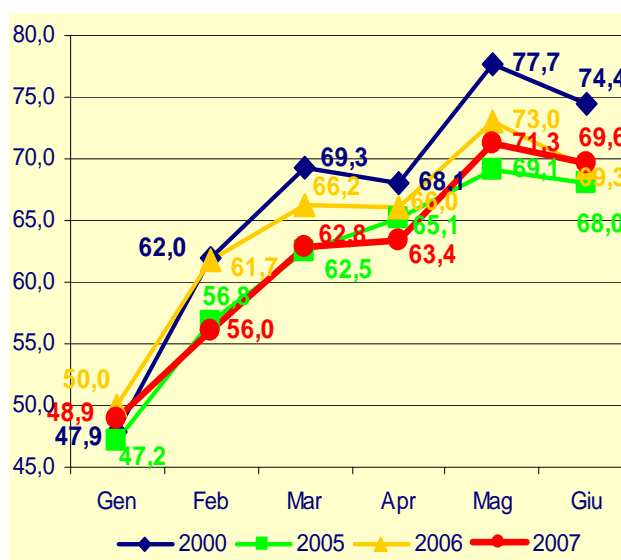
Dopo le flessioni dei mesi precedenti, giugno risulta essere il primo mese del 2007 a segnare dei risultati positivi, seppur molto contenuti, rispetto allo stesso periodo 2006. Il **TOC** del mese, attestatosi al 69,6%, registra un incremento di mezzo punto percentuale, portando il dato progressivo al 30 giugno 2007, al 62,5% (-3,3% rispetto al primo semestre 2006).

Buone le performance di Milano (+6,3%), Bologna (+3,8%) e Genova (+3,4%) mentre le città d'arte (Roma, Venezia e Firenze) registrano risultati praticamente allineati al 2006.

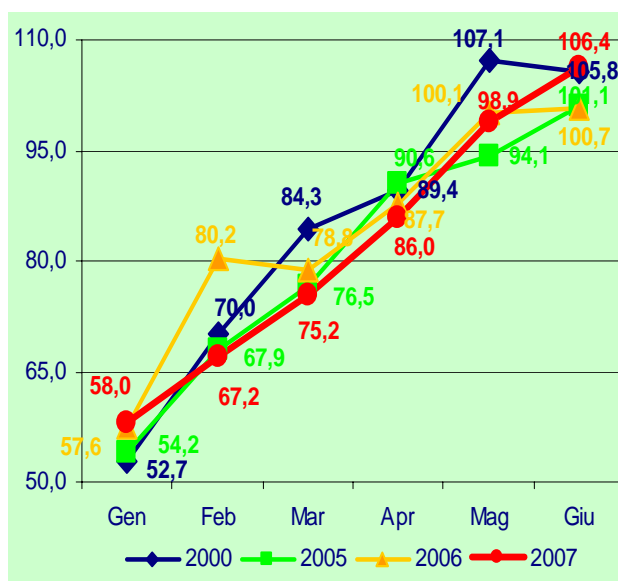
Il **RevPar** di giugno 2007, a quota 106,4 €, segna un incremento di circa il 6%, andando a compensare, purtroppo solo in parte, i negativi risultati dei 5 mesi precedenti. Il primo semestre 2007, con un RevPar di 82,7 € registra una flessione, rispetto allo stesso periodo 2006, del 2,2%.

Ottima la performance della piazza milanese che segna un +21% rispetto a giugno 2006.

Tasso Occupazione Camere



Ricavo Medio Camera Disponibile - RevPar



AICA – Associazione Italiana Catene Alberghiere, cui aderiscono catene alberghiere nazionali ed internazionali operanti in Italia (**Soci AICA**) – rileva mensilmente, con il proprio **OSSERVATORIO**, sin dal gennaio 1998, l'andamento dell'attività delle aziende associate, elaborando i dati relativi al Tasso Occupazione Camere, al Ricavo Medio Camera Occupata ed al Ricavo Medio Camera Disponibile.

Nota Metodologica

Il Tasso Occupazione Camere (TOC), determinato dal rapporto tra camere occupate e camere disponibili, misura il grado di utilizzo della struttura ricettiva.

Il Ricavo Medio per Camera Disponibile (RevPar) è determinato dal prodotto tra il Ricavo Medio Camera Occupata (prezzo praticato per la vendita di una camera d'albergo al netto di IVA e prima colazione) ed il Tasso Occupazione Camere diviso 100.