

## OSSERVATORIO FLASH

### SEMPRE PIU' NETTA LA FLESSIONE PER LE CATENE ALBERGHIERE

L'ulteriore flessione del **TOC** del mese di marzo 2008, rispetto al dato dell'anno precedente (-7,5%), porta il primo trimestre a chiudere con un forte decremento dell'**occupazione** che si **ferma al 53,8%** contro il 56,1% del 2007; tale risultato preoccupa ancor più, considerando che le festività di Pasqua sono cadute quest'anno nel mese di marzo 2008 e non in aprile, come per lo scorso anno.

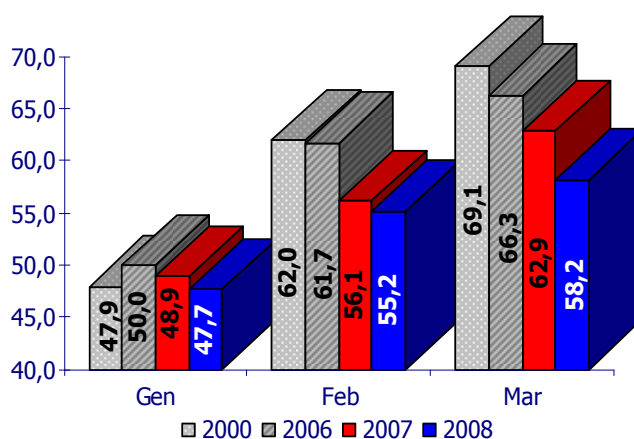
I risultati del trimestre, peggiori delle già negative previsioni presentate da AICA lo scorso 23 gennaio a Roma, hanno caratterizzato i dati delle 2 principali città d'arte (**Venezia -11,1%** e **Roma -10,4%**) e il **segmento business (-3,8%)**.

Le sole note positive vengono da **Torino (+17,3%)** che sta tornando sui normali livelli di occupazione ante Olimpiadi nonostante il formidabile incremento dell'offerta, **Firenze (+1,3%)** e le città d'arte minori (+0,9%).

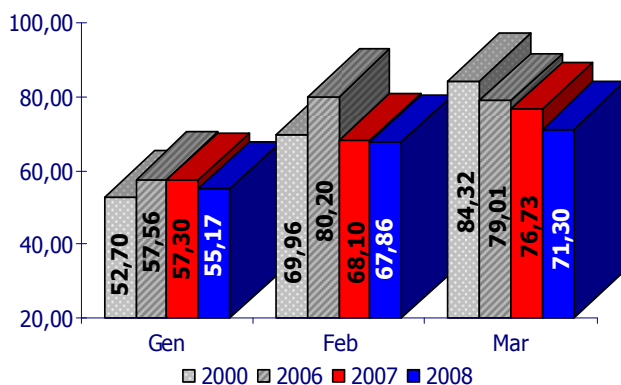
Fortemente negativi, perché condizionati dall'occupazione, i dati del **RevPar** che chiude il trimestre a quota 64,88 € (-3,4% rispetto al dato 2007).

Risultano nettamente sotto la media nazionale Bologna, Roma e Venezia; in controtendenza Torino, Milano e Firenze. Tra i segmenti risulta fortemente penalizzato quello lusso che resta oltre 4 punti percentuali sotto il dato 2007.

Tasso Occupazione Camere



Ricavo Medio Camera Disponibile - RevPar



**AICA – Associazione Italiana Catene Alberghiere**, cui aderiscono catene alberghiere nazionali e internazionali operanti in Italia (SOCI AICA) – rileva mensilmente, sin dal gennaio 1998, l'andamento dell'attività delle aziende associate, elaborando i dati relativi al Tasso Occupazione Camere, al Ricavo Medio per Camera Occupata e al Ricavo Medio per Camera Disponibile.

#### Nota Metodologica

**Il Tasso Occupazione Camere (TOC)**, determinato dal rapporto tra camere occupate e camere disponibili, misura il grado di utilizzo della struttura ricettiva.

**Il Ricavo Medio per Camera Disponibile (RevPar)** è determinato dal prodotto tra il Ricavo Medio per Camera Occupata (prezzo praticato per la vendita di una camera d'albergo al netto di IVA e prima colazione) e il Tasso Occupazione Camere diviso 100.