



OSSERVATORIO FLASH

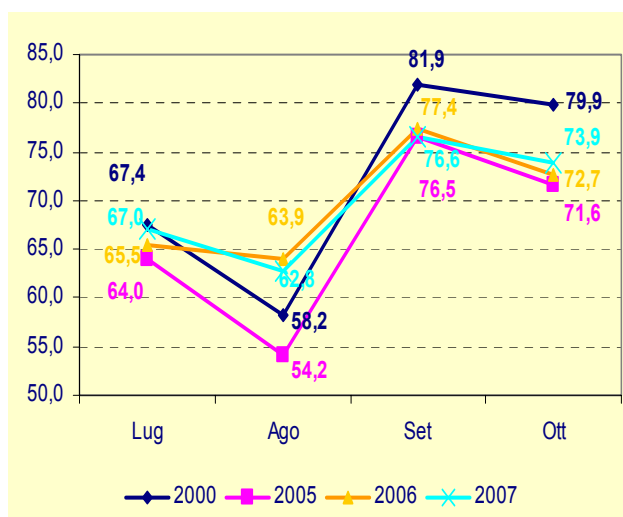
POSITIVI I RISULTATI DEL MESE DI OTTOBRE

Torna a crescere l'occupazione nelle Catene Alberghiere. Dopo alcuni mesi di flessioni, il **TOC** di ottobre si attesta al 73,9%, in aumento, rispetto allo stesso mese del 2006, dell'1,7%.

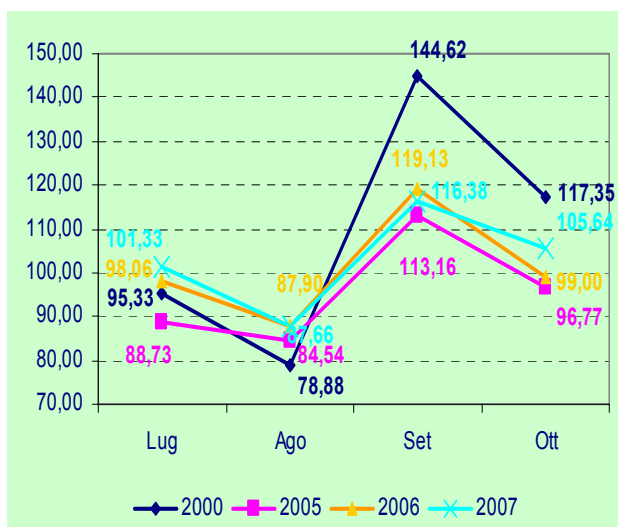
Risultati superiori alla media sono stati registrati dal segmento lusso (+2%) e dal segmento delle 4 stelle (+1,8%). Allineati con le performance 2006, gli alberghi 3 stelle (+0,11%). Le città ad aver conseguito i risultati migliori sono state Bologna (+11,3%), Firenze (+5,5%) e Milano (+4,9%). A Roma continua, invece, il trend negativo (-2,47%).

Il **RevPar** di ottobre 2007, a quota 105,64 €, segna un incremento del 6,7%, compensando le flessioni dei mesi precedenti. Il risultato cumulato a ottobre segna, infatti, un aumento, rispetto allo stesso periodo 2006, dell'1,1%. Ottime le performance di Bologna (+47,1%), Milano (+15,6%), Firenze (+8,7%) e Genova (+7,3%). Negativo, invece, il RevPar di Venezia che si attesta a 154,04 €, con un decremento, rispetto a ottobre 2006, del 2,42%.

Tasso Occupazione Camere



Ricavo Medio Camera Disponibile - RevPar



AICA – **Associazione Italiana Catene Alberghiere**, cui aderiscono catene alberghiere nazionali ed internazionali operanti in Italia (**Soci AICA**) – rileva mensilmente, con il proprio **OSSERVATORIO**, sin dal gennaio 1998, l'andamento dell'attività delle aziende associate, elaborando i dati relativi al Tasso Occupazione Camere, al Ricavo Medio Camera Occupata ed al Ricavo Medio per Camera Disponibile.

Nota Metodologica

Il Tasso Occupazione Camere (TOC), determinato dal rapporto tra camere occupate e camere disponibili, misura il grado di utilizzo della struttura ricettiva.

Il Ricavo Medio per Camera Disponibile (RevPar) è determinato dal prodotto tra il Ricavo Medio Camera Occupata (prezzo praticato per la vendita di una camera d'albergo al netto di IVA e prima colazione) e il Tasso Occupazione Camere diviso 100.